

Hotel INNdependence

Gleiwitzer Straße 4
55131 Mainz

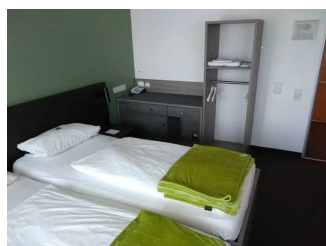
Tel: +49 6131 250538-0
Fax: +49 6131 211451

info@inndependence.de
<http://www.inndependence.de/>

Informationen für Allergiker und Menschen mit Lebensmittelunverträglichkeiten

Die Informationen zur Barrierefreiheit basieren auf einer Selbstauskunft der Einrichtung vom
17.04.2018.

Fotos zur Einrichtung



Hotel
INNdependence

Teilbereiche (für Angebotsbogen)

Parken

Zugehörige Modulbögen: [Parkplatz](#)

Eingang

Zugehörige Modulbögen: [Eingangsbereich](#), [Weg vom Parkplatz zum Eingang über die Rampe](#),
[Weg zum Eingang und zur Terrasse](#), [Treppe zum Eingang](#), [Rampe zum Eingang](#)

Lobby mit Rezeption

Zugehörige Modulbögen: [Rezeption](#) , [Lobby](#)

Zimmer mit Sanitärraum 14 (1. OG) bzw. 24 (2. OG)

Zugehörige Modulbögen: [Schlafraum Zimmer 24](#), [Sanitärraum Zimmer 24](#), [Treppenhaus pro Etage](#), [Aufzug](#), [Flur vom Aufzug zu den Zimmern](#), [Tür Treppenhaus](#)

Zimmer mit Sanitärraum 22

Zugehörige Modulbögen: [Schlafraum Zimmer 22](#), [Sanitärraum Zimmer 22](#), [Treppenhaus pro Etage](#), [Aufzug](#), [Flur vom Aufzug zu den Zimmern](#), [Tür Treppenhaus](#)

Öffentliches WC im Keller beim Restaurant

Zugehörige Modulbögen: [Öffentliches WC im Keller beim Restaurant](#), [Treppe vom Restaurant zur öffentlichen Toilette beim Restaurant](#), [Aufzug](#), [Flur von der Treppe und dem Aufzug zur Toilette im Keller](#)

Tagungsbereich

Zugehörige Modulbögen: [Tagungsraum Inn 4](#), [Tagungsbereich](#), [Flur von der Rezeption zum Tagungsbereich](#)

Terrasse

Zugehörige Modulbögen: [Terrasse](#), [Weg zum Eingang und zur Terrasse](#)

Speiseraum

Zugehörige Modulbögen: [Speiseraum](#), [Terrasse](#)

Öffentliches WC beim Tagungsbereich

Zugehörige Modulbögen: [Öffentliches WC im Tagungsbereich](#), [Flur von der Rezeption zum Tagungsbereich](#)

Technische Hilfsmittel

Zugehörige Modulbögen: [Alarm / Hilfsmittel](#)

Bedienelemente und Leitsysteme

Zugehörige Modulbögen: [Mantelbogen visuell taktile Gestaltung](#)

Service für Allergiker

Zugehörige Modulbögen: [Allergien und Nahrungsmittelunverträglichkeiten](#)

Allergien und Nahrungsmittelunverträglichkeiten

Allgemeines

Kompletter Betrieb rauchfrei.

Nichtraucherzimmer verfügbar.

Möglichkeit, Medikamente kühl zu lagern.

Fachkompetenz

Mitarbeiter (inkl. Servicepersonal und Küchenkräfte) sind über die Ausrichtung des Betriebes auf Personen mit Allergien und Unverträglichkeiten informiert und berücksichtigen dies bei der täglichen Arbeit.

Mitarbeiter sind für den Umgang mit Personen mit Allergien geschult.

Tierhaarallergiker

Keine Tiere im Betrieb und dessen unmittelbaren Umfeld.

Haustierfreie Zimmer verfügbar.

Pollenallergiker

Stets aktuelle Informationen über den jahreszeitlichen Verlauf des Pollenflugs der Region.

Hausstaubmilbenallergiker

Kurzfloriger Teppich in zugänglichen Bereichen.

Boden wird täglich gesaugt.

Es werden Staubsauger mit HEPA-Filtern verwendet.

Glatte Bodenbelag in zugänglichen Bereichen.

Boden wird täglich feucht gewischt.

Allergenundurchlässige Schutzbezüge (Encastings) für Matratzen, Bettdecken und Kopfkissen vorhanden.

Allergikergerechte Bettdecken und Kopfkissen ohne Daunen vorhanden.

Spezieller Ernährungsbedarf

Informationen für Allergiker und Gäste mit speziellem Ernährungsbedarf (z.B. Restaurants, Reformhäuser) vorhanden.

Angaben zu den Inhaltsstoffen der verwendeten Nahrungsmittel (auch auf Anfrage).

Möglichkeit, Speisen dem Bedarf entsprechend individuell nach Menge zusammenzustellen.

Zwischenmahlzeiten auch außerhalb der vorgesehenen Essenszeiten.

Glutenfreie Kost: auf Wunsch

Laktosefreie Kost: auf Wunsch

Vegetarische Kost: mindestens 1 Hauptgericht auf der Speisekarte

Hinweise, dass das Personal bei Allergien und Nahrungsmittelunverträglichkeiten zur Verfügung steht: am Buffet

Hinweise zu Allergien und Nahrungsmittelunverträglichkeiten: auf der Speisekarte