



★ ★ ★ S

Mehr als Hotel

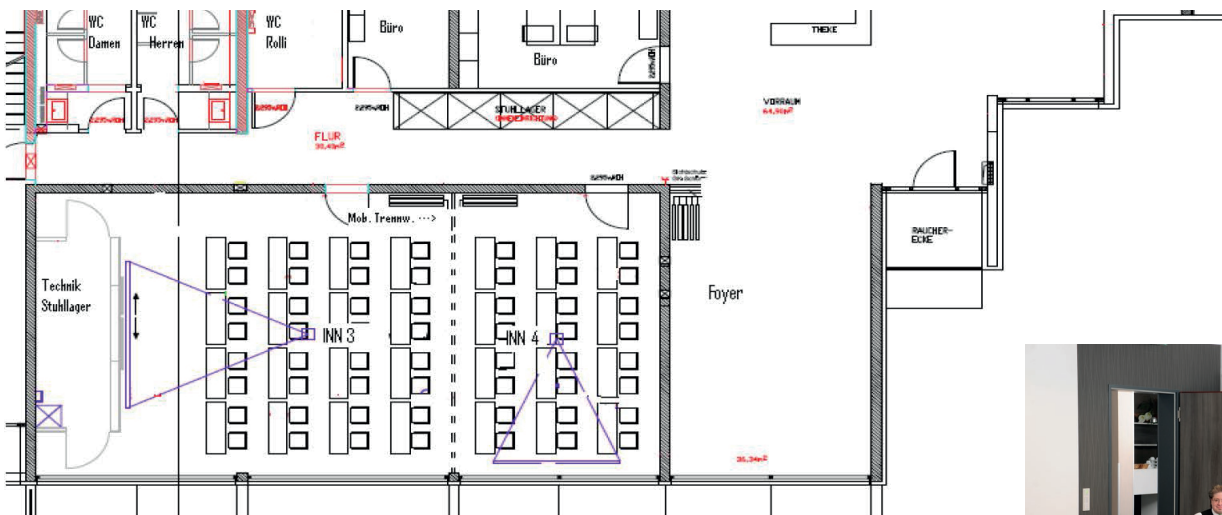
INNdependence

Ein Inklusionsbetrieb der **gpe**

Tagungen 2025

Ihr Raum für Kreativität!





INN 3:	4,80 m x 7,50 m	36 m ² (im Grundriss INN 4)
INN 4:	7,80 m x 7,50 m	58,5 m ² (im Grundriss INN 3)
INN 3 + 4:	12,60 m x 7,50 m	94,5 m ²
Foyer:	4,80 m x 7,50 m	36 m ²

Erfolgreiches Arbeiten braucht eine gute Ausstattung und eine gute Grundlage



Tagungspauschalen

Comfort

- Tagungsraum
- Kaffee/Tee unbegrenzt
- Gerolsteiner Mineralwasser unbegrenzt im Tagungsraum
- Business Lunch
Gerolsteiner Mineralwasser
- 2 Kaffeepausen: vormittags herzhafter Snack, nachmittags süße Teilchen oder Kuchen
- Beamer, Leinwand, 1 Flipchart und 1 Pinnwand
- Moderatorenkoffer, Blöcke und Stifte
- Kostenfreies Wi-Fi

pro Person und Tag

68,00 €

unter 10
Personen:
74,00 €

unter 5
Personen
80,00 €

Superior

- Tagungsraum
- Kaffee/Tee unbegrenzt
- Gerolsteiner Mineralwasser und Softgetränke unbegrenzt im Tagungsraum
- Business Lunch
Gerolsteiner Mineralwasser,
Rapp`s Apfelsaftschorle
- 2 Kaffeepausen: vormittags herzhafter Snack und Obst, nachmittags süße Teilchen oder Kuchen
- Beamer, Leinwand, 1 Flipchart und 1 Pinnwand
- Moderatorenkoffer, Blöcke und Stifte
- Kostenfreies Wi-Fi

pro Person und Tag

77,00 €

unter 10
Personen:
83,00 €

unter 5
Personen:
89,00 €

Buchbare Einzelkomponenten

Raummiete

Tagungsraum	Mietpreis/Tag
INN 1	400,00 €
INN 2	150,00 €
INN 1 + INN 2	550,00 €
INN 3 / Foyer	325,00 €
INN 4	500,00 €
INN 3 + INN 4	825,00 €

Tagungszubehör

Zubehör	Mietpreis/Tag
• Moderatorenkoffer	30,00 €
• Kommunikations-Pinnwand mit Pins	18,00 €
• Flipchart inklusive 10 Blatt, Papier und Stiften	18,00 €
• Mikrofonanlage	
• Beamer	65,00 €
• Meeting Owl Pro - 360°	65,00 €
1080p HD	65,00 €



Speisen und Getränke zur Raummiete

- Kaffeepause:
 - Tasse Kaffee 2,50 €
 - Glas Tee 2,80 €
- Süße Teilchen oder herzhafter Snack 3,00 € p. Stück
- Tagungsgetränke bei Raummiete:
 - Mineralwasser 0,75 l 6,90 €
 - Softgetränk 0,2/0,25 l 2,80 €
 - Thermoskanne Kaffee, ca. 7 Tassen 9,50 €
- halbes belegtes Brötchen 3,50 €
- Lunchbuffet 16,00 € p. Person
- Kaltes Büffet mit einer vegetarischen Suppe 22,50 € p. Person

Übernachtungen

Zimmerpreise inklusive Frühstück

Einzelzimmer Standard	ab 99,00 €
Einzelzimmer de luxe	ab 119,00 €

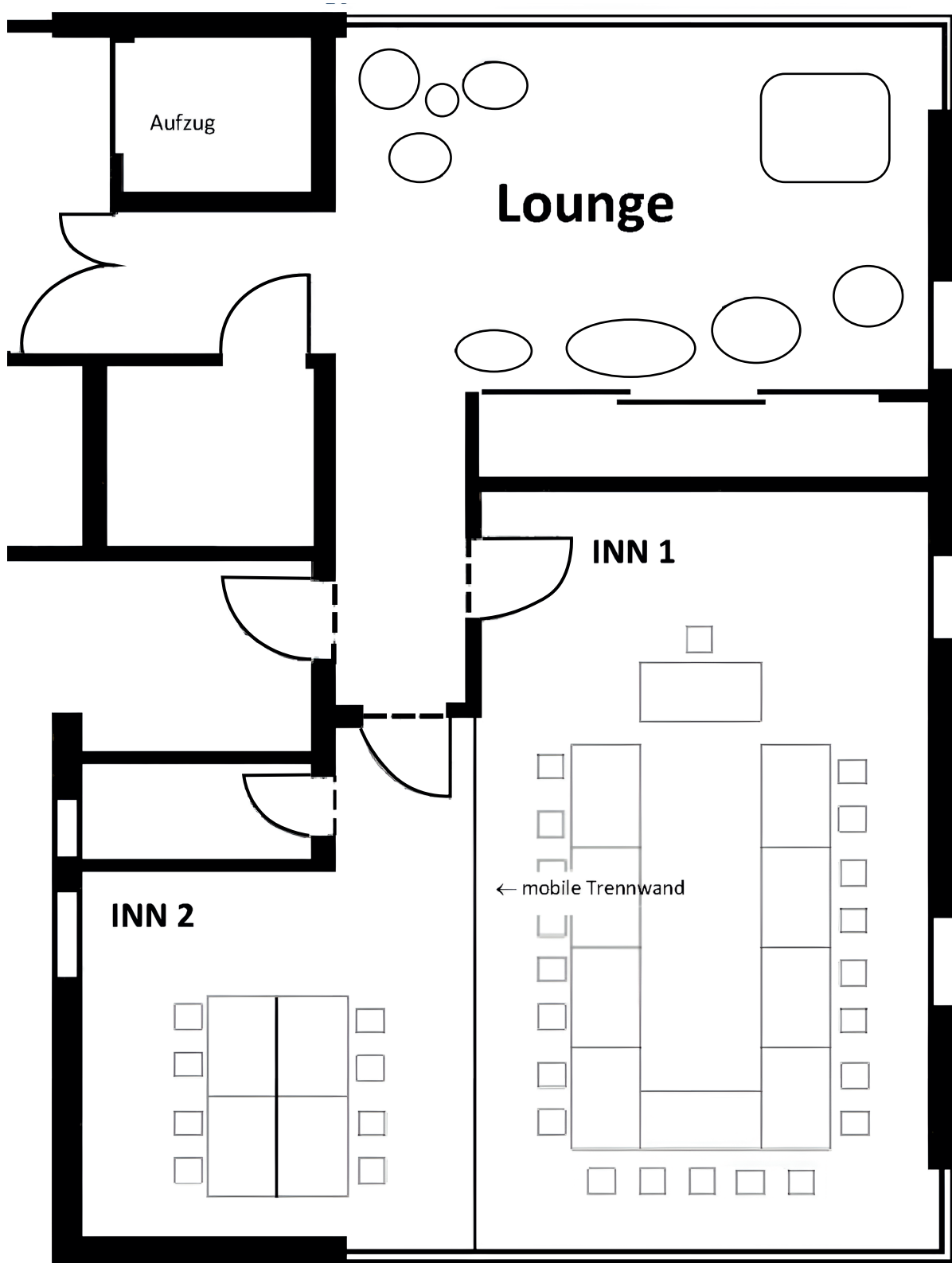
- 15 Zimmer der Standard - Kategorie sind barrierefrei, 8 davon rollstuhlgerecht
- Doppelzimmerzuschlag: 20,00 €



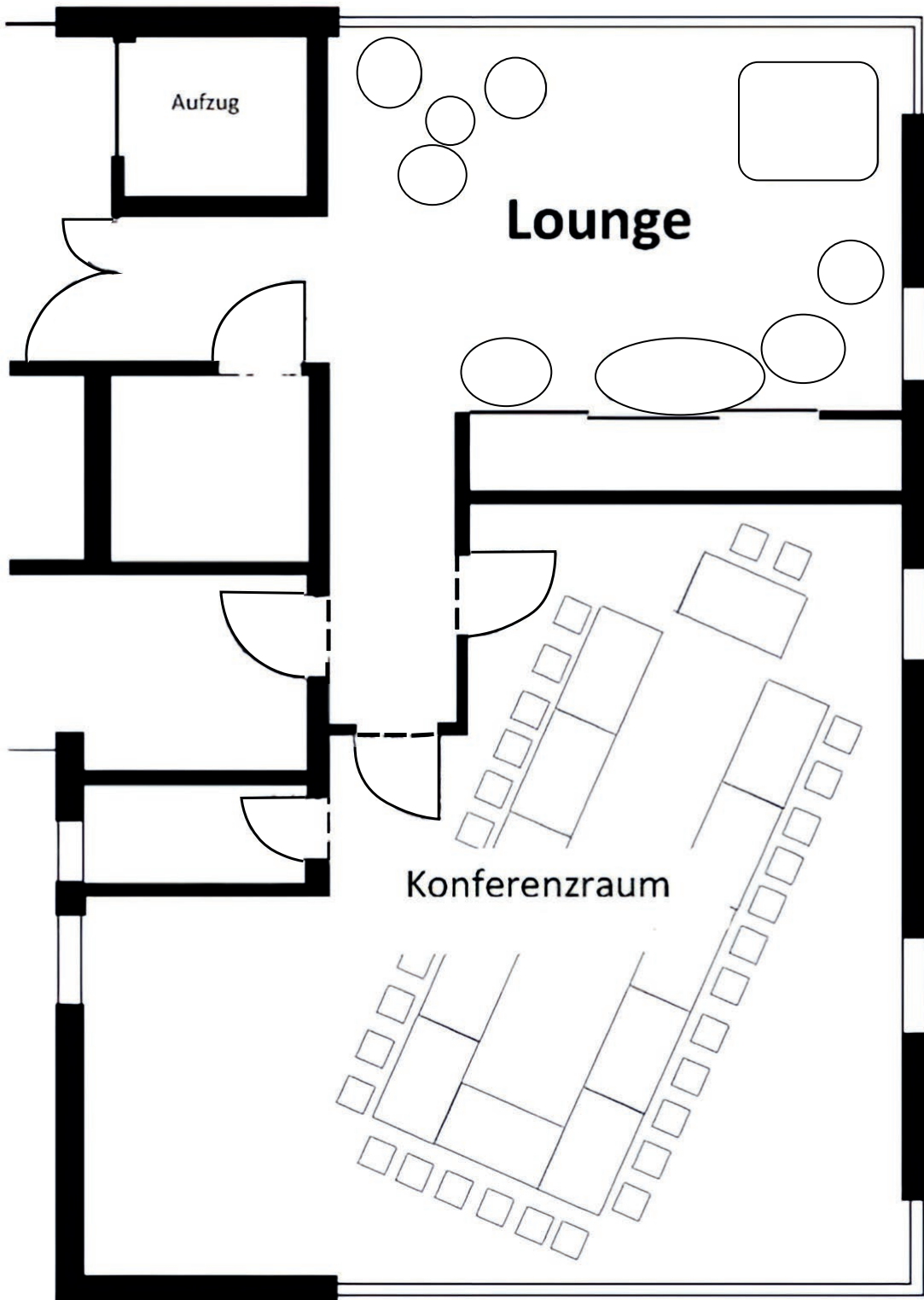
Stornierungsbedingungen

Stornierung der gesamten Buchung oder Teilstornierung

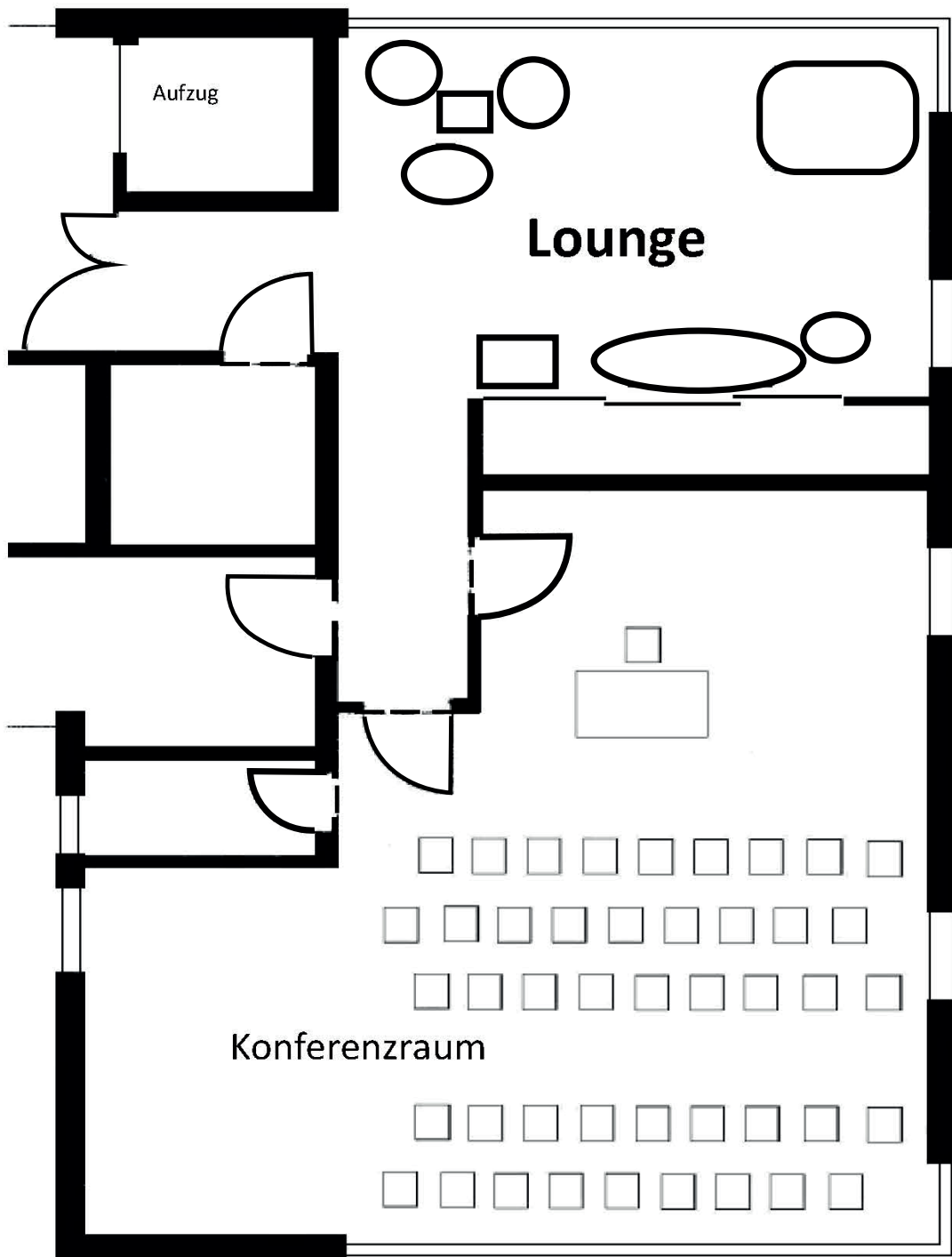
- bis 4 Wochen vor Anreise/Veranstaltungsbeginn:
keine Gebühren
- innerhalb 4 Wochen bis 2 Wochen vor Anreise/Veranstaltungsbeginn:
30% der Tagungspauschalen kostenfrei
- ab 2 Wochen bis 1 Woche vor Anreise/Veranstaltungsbeginn:
10% der Tagungspauschalen kostenfrei



INN 1 (9,50 m x 5,10 m = 48,45 m²)
 INN 2 (4,50 m x 4,55 m = 20,48 m²)



INN 1 + 2 (ca. 69 m²)



INN 1 + 2 : ohne Tische in Stuhlreihen (ca. 69 m²)