

Tagungen

2022



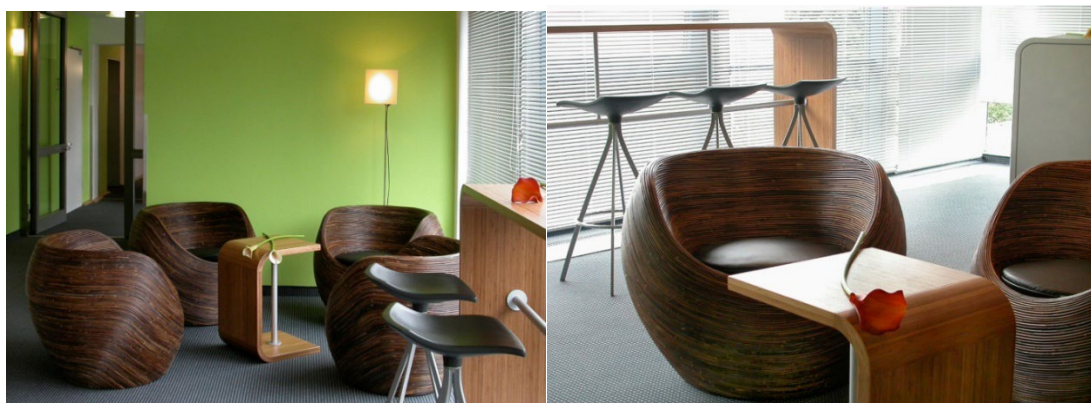
Erfolgreiches Arbeiten braucht eine gute Grundlage,



Raum für Ideen



und Gelegenheit für Gespräche.



Tagungspauschalen Raumzuteilung ohne Abstandsregelung

Tagungspauschale Comfort	pro Person und Tag
• Tagungsraum	59,00 €
• Kaffee/Tee unbegrenzt	
• Gerolsteiner Mineralwasser unbegrenzt im Tagungsraum	unter 10 Personen: 64,00 €
• Lunchbuffet Gerolsteiner Mineralwasser	
• 2 Kaffeepausen: vormittags herzhafter Snack, nachmittags süße Teilchen oder Kuchen	unter 5 Personen 69,00 €
• Beamer, Leinwand, 1 Flipchart und 1 Pinnwand	
• Moderatorenkoffer, Blöcke und Stifte	
• Kostenfreies Wi-Fi	

oder

Tagungspauschale Superior	pro Person und Tag
• Tagungsraum	67,00 €
• Kaffee/Tee unbegrenzt	
• Gerolsteiner Mineralwasser und Softgetränke unbegrenzt im Tagungsraum	unter 10 Personen: 72,00 €
• Lunchbuffet Gerolsteiner Mineralwasser, Rapp`s Apfelsaftschorle	
• 2 Kaffeepausen: vormittags herzhafter Snack und Obst, nachmittags süße Teilchen oder Kuchen	unter 5 Personen: 77,00 €
• Beamer, Leinwand, 1 Flipchart und 1 Pinnwand	
• Moderatorenkoffer, Blöcke und Stifte	
• Kostenfreies Wi-Fi	

Tagungspauschalen Raumzuteilung mit CoVid-Abstandsregelung

Tagungspauschale Comfort	pro Person und Tag
• Tagungsraum	74,00 €
• Kaffee/Tee unbegrenzt	
• Gerolsteiner Mineralwasser unbegrenzt im Tagungsraum	
• Lunchbuffet Gerolsteiner Mineralwasser	unter 10 Personen: 79,00 €
• 2 Kaffeepausen: vormittags herzhafter Snack, nachmittags süße Teilchen oder Kuchen	unter 5 Personen 84,00 €
• Beamer, Leinwand, 1 Flipchart und 1 Pinnwand	
• Moderatorenkoffer, Blöcke und Stifte	
• Kostenfreies Wi-Fi	

oder

Tagungspauschale Superior	pro Person und Tag
• Tagungsraum	82,00 €
• Kaffee/Tee unbegrenzt	
• Gerolsteiner Mineralwasser und Softgetränke unbegrenzt im Tagungsraum	
• Lunchbuffet Gerolsteiner Mineralwasser, Rapp`s Apfelsaftschorle	unter 10 Personen: 87,00 €
• 2 Kaffeepausen: vormittags herzhafter Snack und Obst, nachmittags süße Teilchen oder Kuchen	unter 5 Personen: 92,00 €
• Beamer, Leinwand, 1 Flipchart und 1 Pinnwand	
• Moderatorenkoffer, Blöcke und Stifte	
• Kostenfreies Wi-Fi	

Statt Tagungspauschale Einzelkomponenten buchbar:

**Raummieten
und**

Tagungsraum	Raummiete
INN 1	350,00 €
INN 2	150,00 €
INN 1 + INN 2	500,00 €
INN 3 / Foyer	300,00 €
INN 4	450,00 €
INN 3 + INN 4	750,00 €

Tagungszubehör:

Zubehör	Mietpreis pro Tag
Moderatorenkoffer	25,00 €
Kommunikations-Pinnwand mit Pins	15,00 €
Flipchart inklusive 10 Blatt Papier und Stiften	17,00 €
Mikrofonanlage	65,00 €
Beamer	65,00 €
Meeting Owl Pro - 360° 1080p HD	65,00 €

Speisen und Getränke zur Raummiete:

- Kaffeepause: Tasse Kaffee, Berechnung nach Verbrauch 2,50 €
 Glas Tee, Berechnung nach Verbrauch 2,80 €
- Süße Teilchen oder herzhafter Snack 3,00 € p. Stück
- Tagungsgetränke bei Raummiete:
 - Mineralwasser 0,75 l 6,90 €
 - Softgetränk 0,2/0,25 l 2,80 €
 - Thermokanne Kaffee, ca. 7 Tassen 9,50 €
- halbes belegtes Brötchen 3,00 €
- Lunchbuffet 11,50 € p. Person
- Kaltes Büffet mit einer vegetarischen Suppe 18,50 € p. Person
- Dinnerbüffet 4 Gang 26,50 € p. Person

Übernachtungen

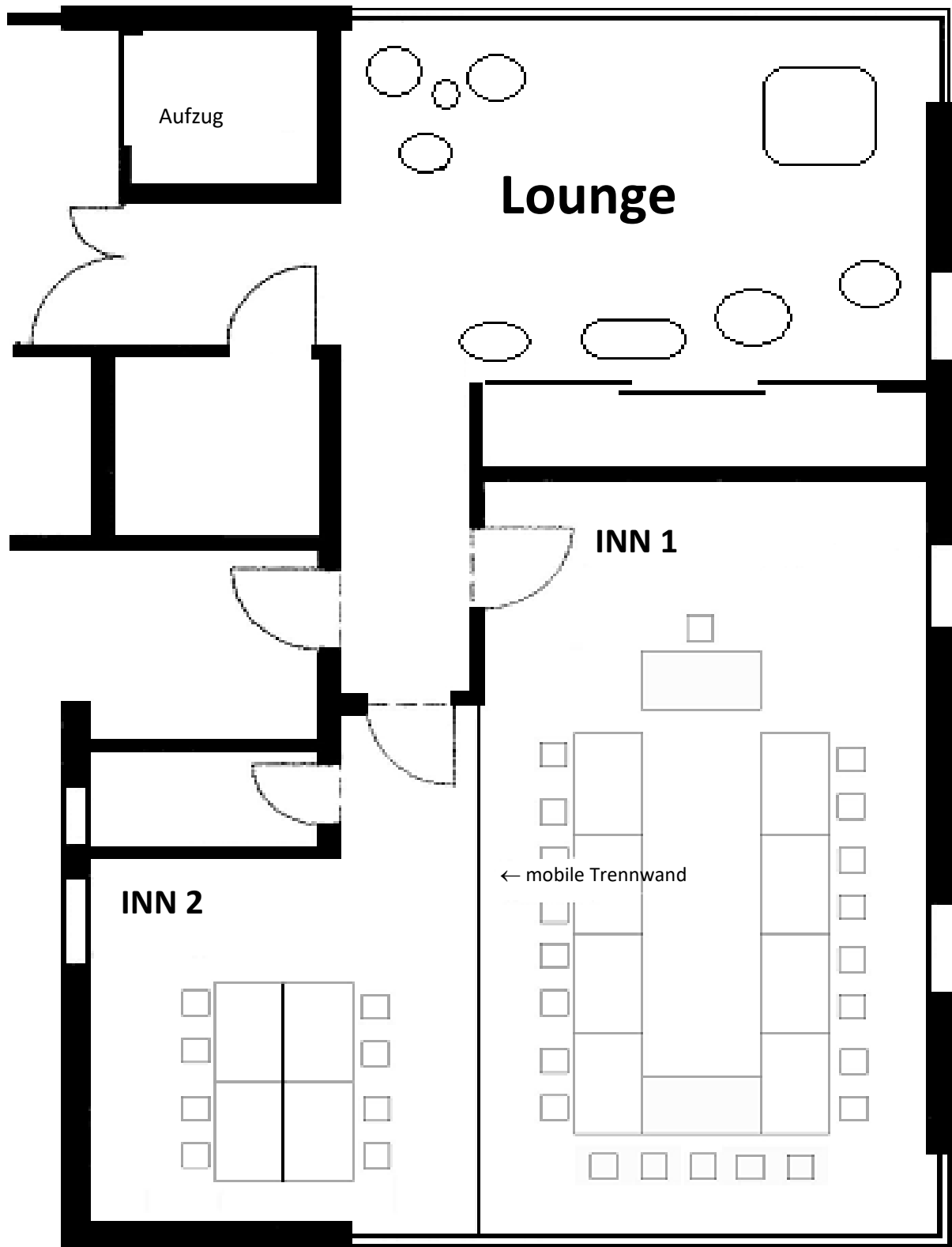
Zimmerpreise	inklusive Frühstück
Einzelzimmer Standard	ab 75,00 €
Einzelzimmer de luxe	ab 95,00 €

- je Kategorie 16 Zimmer verfügbar
- 15 Zimmer der Standard - Kategorie sind barrierefrei, 8 davon rollstuhlgerecht
- Doppelzimmerzuschlag: 20,00 €

Stornierungsbedingungen:

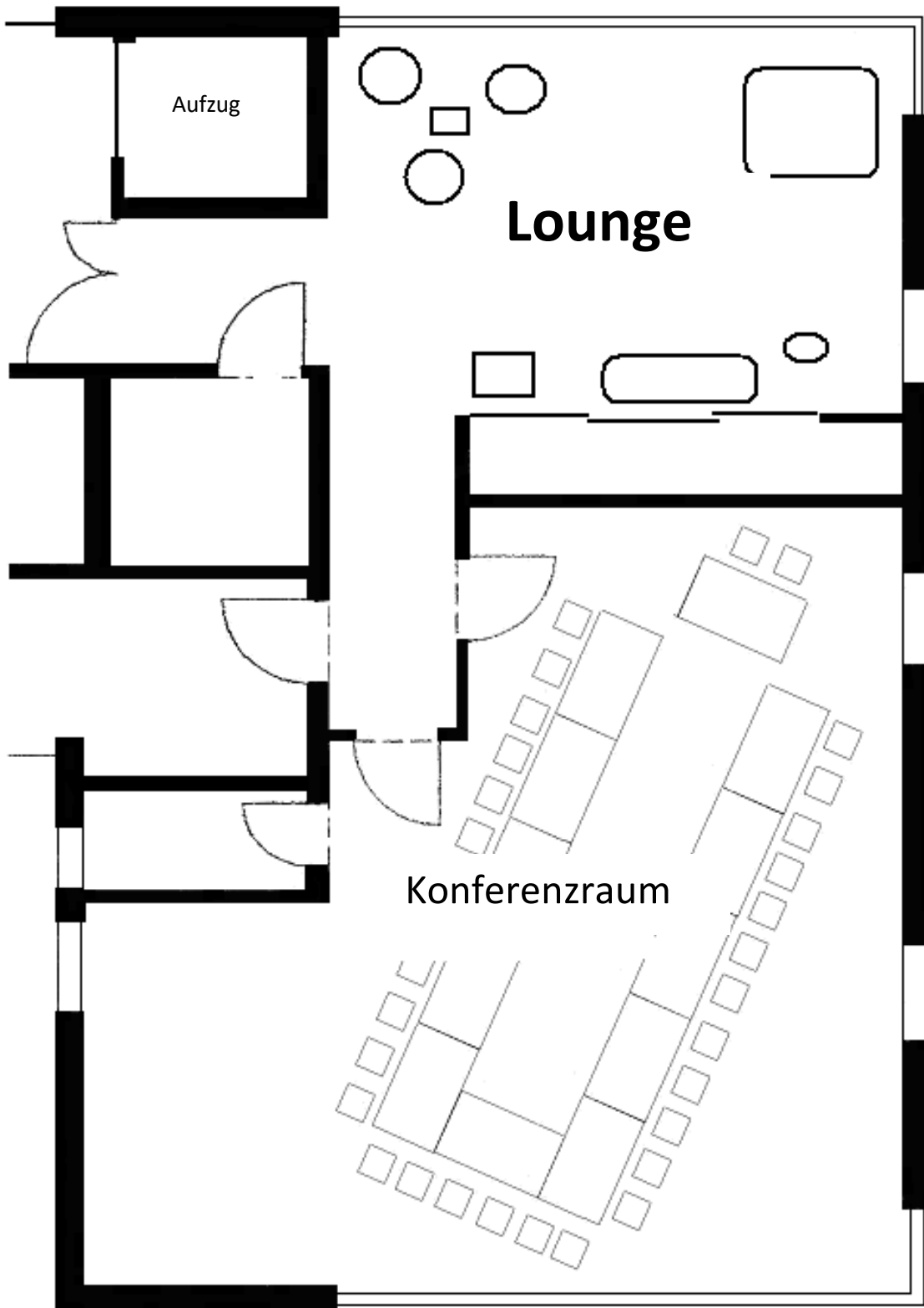
Stornierung der gesamten Buchung oder Teilstornierung

- **bis 4 Wochen vor Anreise/Veranstaltungsbeginn:**
keine Gebühren
- **innerhalb 4 Wochen bis 2 Wochen vor Anreise/Veranstaltungsbeginn:**
30% der Tagungspauschalen kostenfrei
- **ab 2 Wochen bis 1 Woche vor Anreise/Veranstaltungsbeginn:**
10% der Tagungspauschalen kostenfrei

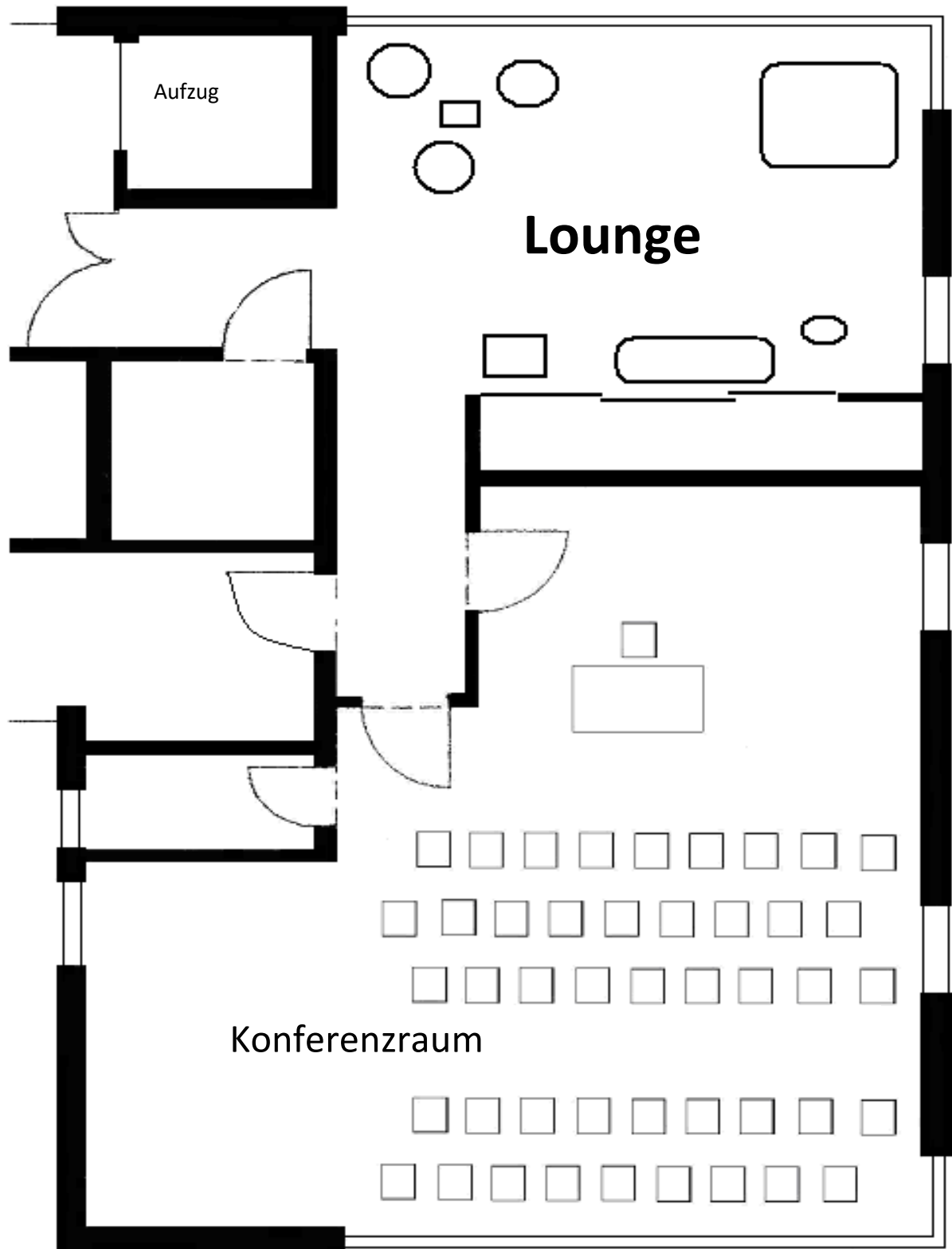


INN 1 : (9,50 m x 5,10 m = 48,45 m²)

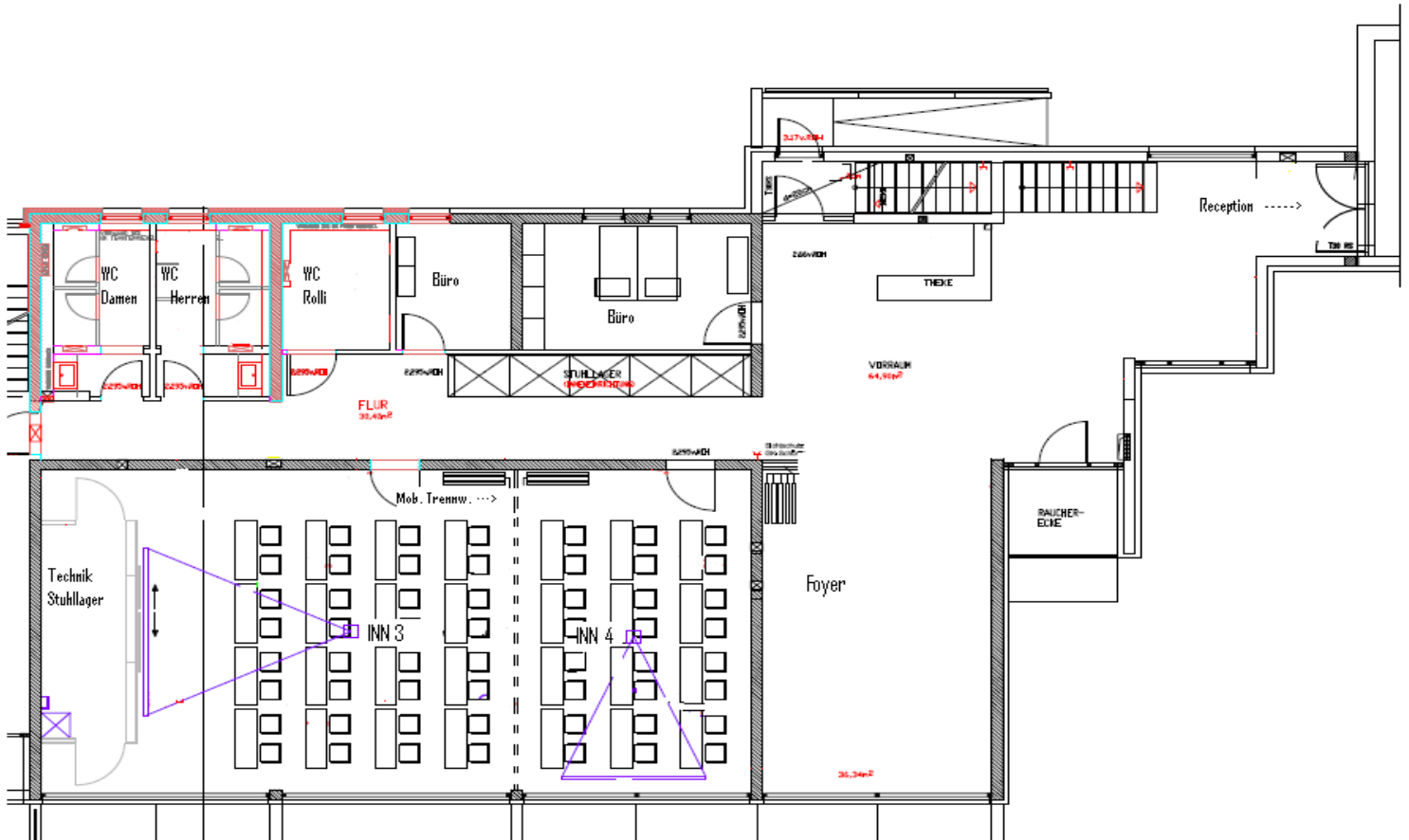
INN 2 : (4,50 m x 4,55 m = 20,48 m²)



INN 1 + 2 : (ca. 69 m²)



INN 1 + 2 : ohne Tische in Stuhlreihen (ca. 69 m²)



INN 3: 4,80 m x 7,50 m : 36 m² (im Grundriss INN 4)

INN 4: 7,80 m x 7,50 m : 58,5 m² (im Grundriss INN 3)

INN 3 + 4: 12,60 m x 7,50 m : 94,5 m²

Foyer: 4,80 m x 7,50 m : 36 m²